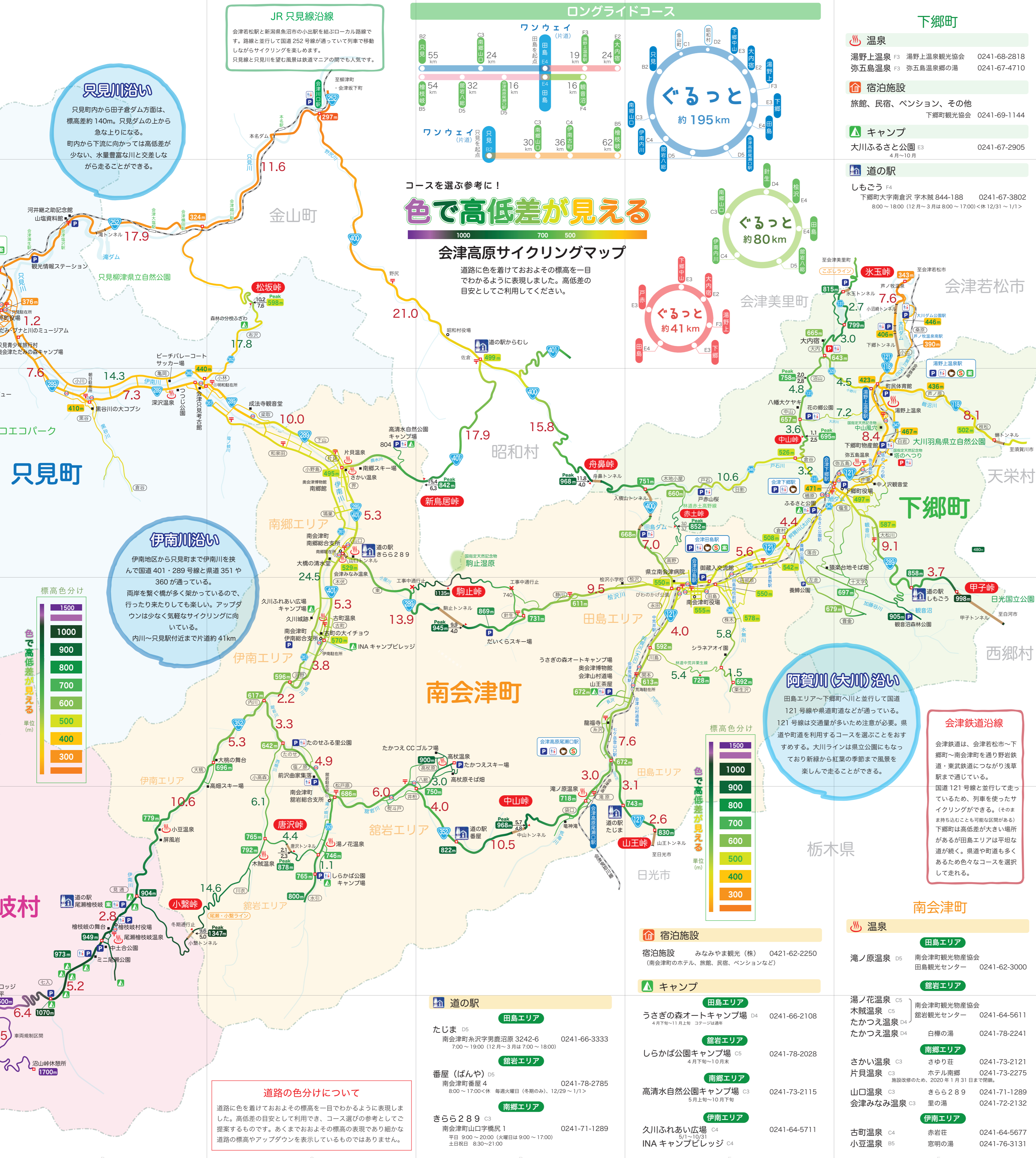


- ### 只見町
- 温泉**
深沢温泉 B3 季節の郷湯ら里 0241-84-2888
むら湯 0241-84-7707
 - 宿泊施設**
旅館、民宿、ホテル、山小屋、その他
只見町観光工課 0241-82-5240
 - キャンプ**
奥会津ただみの森キャンプ場 A2 0241-82-2432
5/1~11/5
森林の分枝ぶざわ C2 0241-82-9511
(廃校利用の常設施設) 通年

- ### 只見川沿い
- 只見町内から田子倉ダム方面は、標高差約140m。只見ダムの上からは急な上りになる。町内から下流に向かっては高低差が少ない、水量豊富な川と交差しながら走ることができる。

- ### 檜枝岐村
- 温泉**
尾瀬檜枝岐温泉 B5 0241-75-2432
 - 宿泊施設**
旅館、民宿、山小屋
尾瀬檜枝岐温泉観光協会 0241-75-2432
 - キャンプ**
オートキャンプ尾瀬街道 B5 0241-75-2388
5月上旬~10月下旬
尾瀬よなご平キャンプ場 B5 090-7071-5450
6月上旬~10月下旬
かわばたキャンプ場 B5 0241-75-2157
5月上旬~10月下旬
パンガロー&キャンプからまつ B5 0241-75-2220
5月上旬~10月下旬
七入オートキャンプ B5 0241-75-2366
5月上旬~10月下旬
舟岐オートキャンプ B5 090-1817-0357
5月上旬~10月下旬
見通りオートキャンプ B5 0241-75-2075
5月上旬~10月下旬
キリンテ台キャンプ場 B5 0241-75-2420
5月上旬~10月下旬
尾瀬泉キャンプ場 B5 0241-75-2180
5月上旬~10月下旬
 - 道の駅**
尾瀬檜枝岐 (おぜひのえまた) B5 0241-75-2432
檜枝岐字見通 1136-1
8:30~17:00 (季節・要領により異なる)

- ### 尾瀬国立公園
- 尾瀬国立公園 魚沼市



JR 只見線沿線

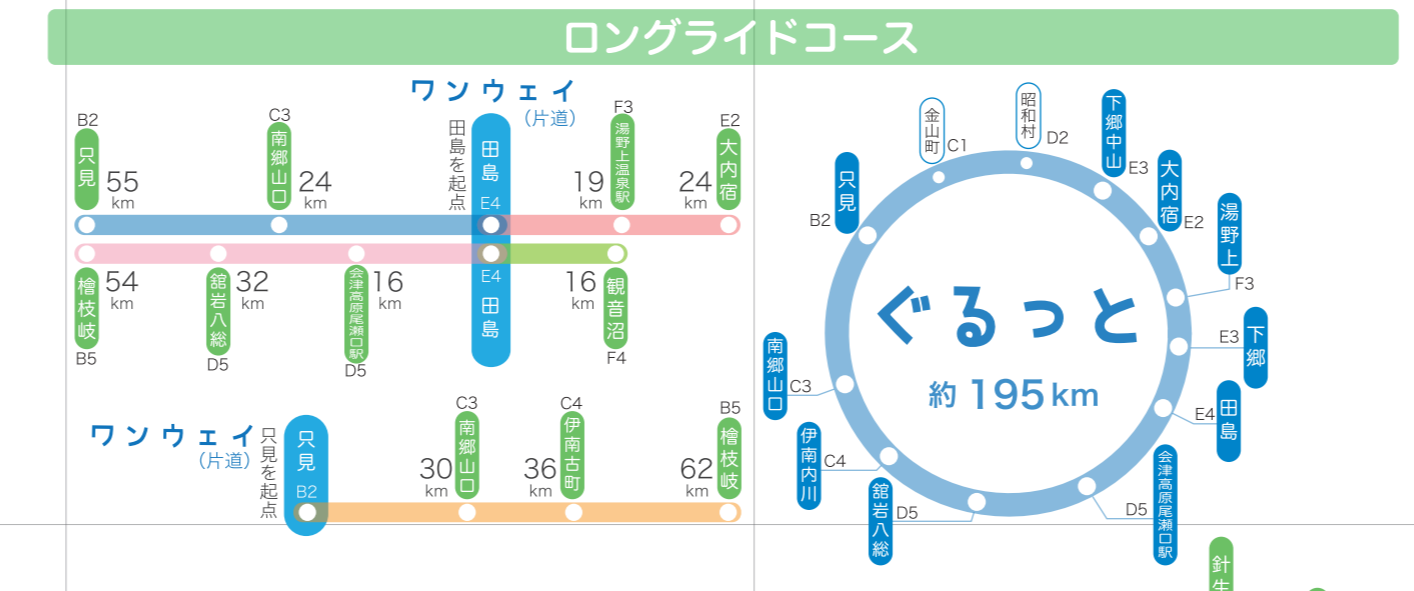
会津若松駅と新潟県魚沼市の小出駅を結ぶローカル路線です。路線と並行して国道 252 号線が通っていて列車が移動しながらサイクリングを楽しめます。只見線と只見川を望む風景は鉄道マニアの間でも人気です。

伊南川沿い

伊南地区から只見町まで伊南川を挟んで国道 401・289 号線と県道 351 や 360 が通っている。兩岸を繋ぐ橋が多く架かっているため、行ったり来たりしても楽しい。アップダウンは少なく気軽なサイクリングに向いている。内川〜只見駅付近まで片道約 41km

道の駅

田島エリア	たじま D5 南会津町永沢字男鹿沼原 3242-6 7:00~19:00 (12月~3月は7:00~18:00)	0241-66-3333
館岩エリア	番屋 (ばんや) D5 南会津町番屋 4 8:00~17:00 休 毎週火曜日 (冬期のみ)、12/29~1/1)	0241-78-2785
南郷エリア	きらら 289 C3 南会津町山口字橋尾 1 平日 9:00~20:00 (火曜日は 9:00~17:00) 土日祝日 8:30~21:00	0241-71-1289



コースを選ぶ参考に！
色で高低差が見える
会津高原サイクリングマップ

道路に色をつけておおよその標高を一目でわかるように表現しました。高低差の目安としてご利用してください。

阿賀川(大川)沿い

田島エリア〜下郷町へ川と並行して国道 121 号線や県道町道などが通っている。121 号線は交通量が多いため注意が必要。県道や町道を利用するコースを選ぶことをおすすめする。大川ラインは森林公園にもなっており新緑から紅葉の季節まで風景を楽しんで走ることができる。

- ### 会津鉄道沿線
- 会津鉄道は、会津若松市〜下郷町〜南会津町を通り野野鉄道・東武鉄道につながる浅草駅まで通じている。国道 121 号線と並行して走っているため、列車を使ったサイクリングができる。(そのままだらけの道もある) 下郷町は高低差が大きい場所があるため田島エリアは平坦な道が狭く、県道や町道も多くあるため色々なコースを選択して走れる。
- | | | |
|--------------|---|--------------|
| 田島エリア | 湯ノ花温泉 C5
木賊温泉 C5
たかつえ温泉 D4
たかつえ温泉 D4 | 0241-66-2108 |
| 館岩エリア | しらかば公園キャンプ場 C5
4月下旬~10月末 | 0241-78-2028 |
| 南郷エリア | 高清水自然公園キャンプ場 C3
5月上旬~10月下旬 | 0241-73-2115 |
| 伊南エリア | 久川ふれあい広場 C4
0241-64-5711
INA キャンピレッジ C4 | 0241-64-5711 |

- ### 下郷町
- 温泉**
湯野上温泉 F3 湯野上温泉観光協会 0241-68-2818
弥五島温泉 F3 弥五島温泉郷の湯 0241-67-4710
 - 宿泊施設**
旅館、民宿、ペンション、その他
下郷町観光協会 0241-69-1144
 - キャンプ**
大川ふるさと公園 E3 0241-67-2905
4月~10月
 - 道の駅**
しもごう F4 0241-67-3802
下郷町大字南倉沢 字木賊 844-188
8:00~18:00 (12月~3月は 8:00~17:00) <休 12/31~1/1>

- ### 南会津町
- 温泉**
滝ノ原温泉 D5 南会津町観光物産協会 田島観光センター 0241-62-3000
 - 田島エリア**
湯ノ花温泉 C5
木賊温泉 C5
たかつえ温泉 D4
たかつえ温泉 D4
 - 館岩エリア**
白樺の湯 0241-78-2241
 - 南郷エリア**
さきや荘 0241-73-2121
ホテル南郷 0241-73-2275
施設改修のため、2020年1月31日まで閉鎖。
 - 伊南エリア**
きらら 289 0241-71-1289
里の湯 0241-72-2132

- ### 南会津町
- 温泉**
湯ノ花温泉 C5
木賊温泉 C5
たかつえ温泉 D4
たかつえ温泉 D4
 - 田島エリア**
湯ノ花温泉 C5
木賊温泉 C5
たかつえ温泉 D4
たかつえ温泉 D4
 - 館岩エリア**
白樺の湯 0241-78-2241
 - 南郷エリア**
さきや荘 0241-73-2121
ホテル南郷 0241-73-2275
施設改修のため、2020年1月31日まで閉鎖。
 - 伊南エリア**
きらら 289 0241-71-1289
里の湯 0241-72-2132

会津高原サイクリングマップ

めぐっちゃ 広ーい 田舎を走ろう (南会津)

4町村で神奈川県面積とほぼ同じ

自転車で

南会津町 檜枝岐村 只見町 下郷町

南会津ふるさと推進協議会

南会津 アクセスマップ

Please come to Minamiaizu

新潟方面から
磐越西線
会津若松 IC → 下郷・南会津
会津若松 IC → 只見・南会津 (JR 只見線)

東京方面から
上越新幹線 (浦佐乗換)
浦佐駅→小出→只見 (JR 只見線)
上越新幹線 (新潟乗換)
新潟→会津若松→南会津 (会津鉄道)
新潟→会津若松→只見 (JR 只見線)

仙台方面から
東北新幹線 (郡山乗換)・磐越西線
郡山→会津若松→下郷・田島 (会津鉄道)
郡山→会津若松→只見 (JR 只見線)

東北自動車道
宇都宮 IC → 只見・南会津
宇都宮 IC → 鬼怒川→南会津

東北新幹線 (郡山乗換)
郡山→会津若松→下郷・田島 (会津鉄道)
郡山→会津若松→只見 (JR 只見線)
東北新幹線 (その他)
東北新幹線 (その他)
新白河駅・那須塩原駅→レンタカーなど

福島空港 (バス・鉄道利用)
リムジンバスが運行しています。
JR 会津若松駅まで (郡山乗換) < 鉄道に乗り換え >
会津鉄道で下郷・田島方面へ
JR 只見線で見えへ

HAVE A NICE YOUR TRAVEL あなたの旅を全力でサポートします。

会津高原ふるさと推進協議会事務局
〒967-0004 福島県南会津郡南会津町田島字西町甲 4331
南会津町庁舎4階 会津観光センター内
TEL: 0241-62-0054 FAX: 0241-62-0115 福島特定原子力施設地域振興交付金事業



- 地図記号
- 2.6 距離目安 (km) (Distance)
 - 620 350 標高目安 (m) (Height)
 - Peak 3.2 3.8 最高地点 基点からの距離 基点からの距離
 - 119 国道
 - 県道
 - 町道その他
 - P 駐車場 (Parking)
 - 有料駐車場 (Toll parking)
 - トイレ (Restroom)
 - 信号機 (Traffic light)
 - 郵便局 (Post Office)
 - 食事所 (Restaurant)
 - 喫茶店 (Coffee Shop)
 - 案内所 (Information Office)
 - ガソリンスタンド (Gas Station)
 - コンビニエンスストア (Convenience store)
 - スーパー (Supermarket)
 - 小売店・お土産店 (Store)
 - 畜産所 (Farmers market)
 - 農産 (Agricultural)
 - 銀行 (Bank)
 - キャンプ場 (Camp site)
 - おすすめ撮影スポット
 - レンタルサイクル (Bicycle Rental)

